



## DIE DESIGNERIN.

Heike Hüning, examinierte Mode-Designerin, absolvierte ihre Ausbildung nach der Hochschulreife als Herrensneiderin und im Rahmen des Philip Morris-Stipendiums an der Akademie Mode-Design in Hamburg zum Thema „Der Lotus-Effect“ 1996.

Erfahrungen in der Herstellung, vom Design bis zum Vertrieb hat sie u.a. bei den Firmen Bogner, Windsor, Marc Cain und Jil Sander gesammelt.

Gründung des Modelabels „Heike Hüning Hamburg“ 1998.  
Ausbau ihrer Kollektion „Nelumbo“, projektorientiertes Arbeiten für Firmen im Bereich Design, Vertrieb.



## IHR KONTAKT.

Heike Hüning  
Modedesignerin und Unternehmerin  
Kedenburgstraße 44  
Eingang A / 1. Obergeschoss  
DE - 22041 Hamburg

Fon: + 49 (0) 40 6683158  
Fax: + 49 (0) 40 66908686  
Mobil: + 49 (0) 170 8166666  
E-Mail: [huening@heikehuening.de](mailto:huening@heikehuening.de)  
[www.heikehuening.de](http://www.heikehuening.de)

## IHR STYLE – INDIVIDUELL VON DER DESIGNERIN.

Vom Design bis zum Wunschprodukt.  
Für Damen und Herren.



**NEU**  
IN HAMBURG &  
GUT BASTHORST

**HEIKE HÜNING**  
HAMBURG



Viele haben  
es schon  
für sich  
entdeckt...

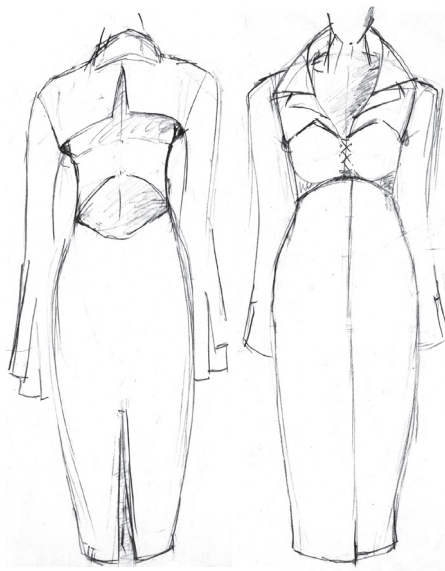




## DAS ATELIER IM STILVOLLEN INDUSTRIE-LOFT.

Die Hamburger Modedesignerin und  
Wahlsylterin bietet mit ihrem Team ein  
komplettes und exklusives Paket für  
Damen und Herren.

Termine nach Vereinbarung.  
Fon: + 49 (0) 170 / 8 16 66 66  
Ich freue mich auf Sie!



## IHR MODELL – SO EINZIGARTIG WIE SIE SELBST.

Individuelle Beratung:

Entwurf, Stoff- und Zutatenauswahl,  
Schnitt- und Fertigstellung des  
gewünschten Modells im Hamburger  
Atelier. Erweiterung und Ergänzung  
vorhandener Outfits.

Anproben auf Gut Basthorst  
oder Hamburg.

GALA, Charity-Veranstaltungen,  
Abendkleider, Eventgarderobe,  
sportlich-elegante Outfits

Und was dürfen wir für Sie tun?



Design und Konzept dieser Publikation:  
© Heike Hüning, Hamburg  
Grafikdesign: Michael Kuhne/Gütersloh  
Fotos: Pietro Sutera/Frankfurt,  
Isabel Synder/Los Angeles,  
Andreas Münchbach/Hamburg  
April 2011

